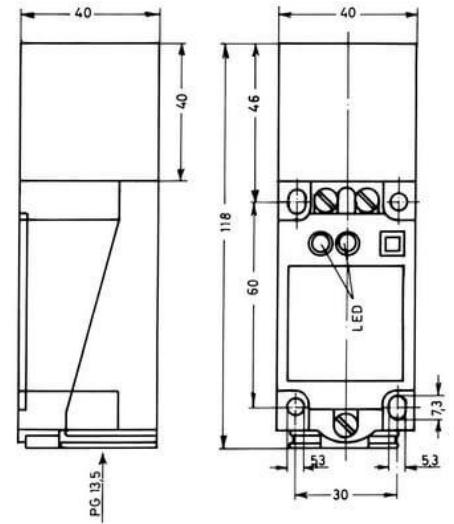


Induktive Näherungsschalter (DC Rechteckig)

INHk4012

R40 (NPN NO)



| | |
|----------------------------|-----------------------------------|
| Anschluss: | klemmbar, max. 2,5mm ² |
| Anschlussart: | klemmbar |
| Ausgang: | NPN NO |
| Bauform: | R40 (40x40x118) |
| Breite: | 40 mm |
| Einbauart: | nicht bündig |
| Höhe: | 40 mm |
| Kurzschluss-/Verpolschutz: | ja |
| Länge: | 118 mm |
| LED: | ja |
| Leerlaufstrom: | 10 mA |
| Nennspannung: | 24 VDC |
| Reproduzierbarkeit: | 1 % |
| Schaltabstand: | 30 mm |
| Schaltfrequenz: | 100 Hz |
| Schalthysterese: | 15 % |
| Schutzart: | IP 67 |
| Spannungsabfall: | 2,5 V |
| Spannungsart: | VDC |
| Spannungsbereich: | 10 - 35 V |
| Strombelastbarkeit: | 200 mA |
| Temperaturdrift: | 10 °C |
| Umgebungstemperatur: | -25 bis 70 °C |
| Werkstoff: | Kunststoff |

Alle Informationen zu diesem Produkt finden Sie auch auf unserer Website unter:

<https://schoenbuch-sensor.de/produkte/inhk4014/inhk4012/>