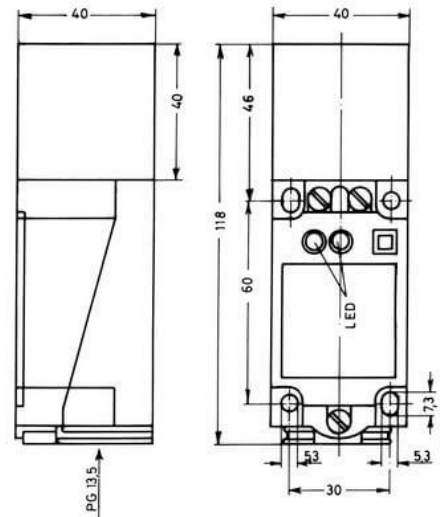


Induktive Näherungsschalter (AC Zylindrisch/Rechteckig)

INHk4035

R40 (AC Programmierbar)



Anschluss:	Klemmbar, bis max. 2,5 mm ²
Anschlussart:	klemmbar
Ausgang:	AC Programmierbar
Bauform:	R40 (40x40x118)
Breite:	40 mm
Einbauart:	nicht bündig
Höhe:	40 mm
Länge:	118 mm
LED:	2 x
Leerlaufstrom:	2,5 mA
Reproduzierbarkeit:	0,1 mm
Schaltabstand:	30 mm
Schaltfrequenz:	20 Hz
Schalthysterese:	15 %
Schutzart:	IP 68
Spannungsabfall:	12 V
Spannungsart:	VAC
Spannungsbereich:	20 - 250 V
Strombelastbarkeit:	500 mA
Temperaturdrift:	10 °C
Umgebungstemperatur:	-25 bis 70 °C
Werkstoff:	PBT

Alle Informationen zu diesem Produkt finden Sie auch auf unserer Website unter:

<https://schoenbuch-sensor.de/produkte/inhk4035/>