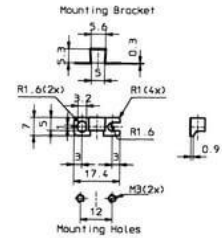
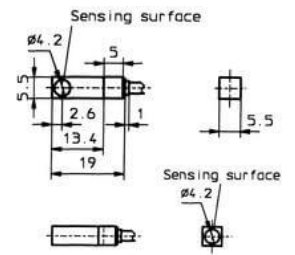


Induktive Näherungsschalter (DC Rechteckig)

INH05512

R55 (NPN NO)



| | |
|----------------------------|----------------------------------|
| Anschluss: | 2 m PVC/3 x 0,14 mm ² |
| Anschlussart: | Kabel |
| Ausgang: | NPN NO |
| Bauform: | R55 (5x5x19) |
| Breite: | 5,5 mm |
| Einbauart: | nicht bündig |
| Höhe: | 5,5 mm |
| Kurzschluss-/Verpolschutz: | ja |
| Länge: | 19 mm |
| LED: | ja |
| Leerlaufstrom: | 15 mA |
| Nennspannung: | 24 VDC |
| Reproduzierbarkeit: | 1 % |
| Schaltabstand: | 1,6 mm |
| Schaltfrequenz: | 1000 Hz |
| Schalthysterese: | 15 % |
| Schutzart: | IP 67 |
| Spannungsabfall: | 1 V |
| Spannungsart: | VDC |
| Spannungsbereich: | 10 - 30 V |
| Strombelastbarkeit: | 50 mA |
| Temperaturdrift: | 10 °C |
| Umgebungstemperatur: | -25 bis 70 °C |
| Werkstoff: | Kunststoff |

Alle Informationen zu diesem Produkt finden Sie auch auf unserer Website unter:

<https://schoenbuch-sensor.de/produkte/inho5514/inho5512/>