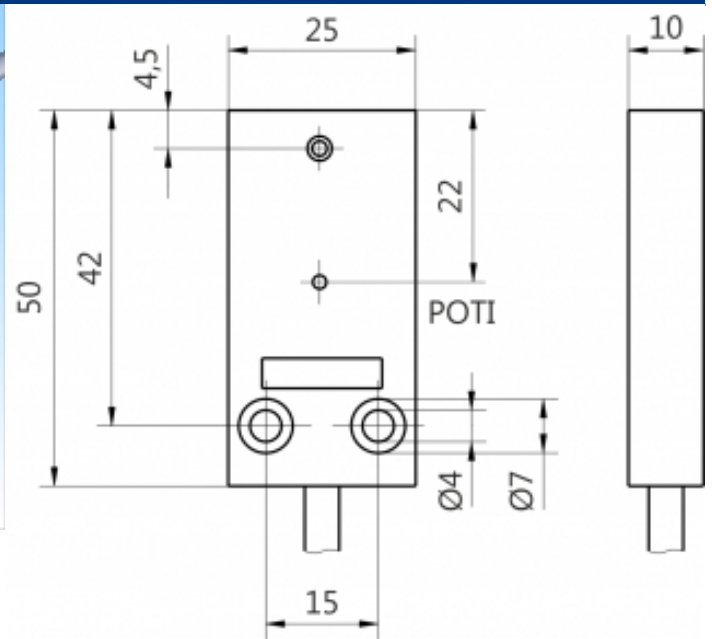
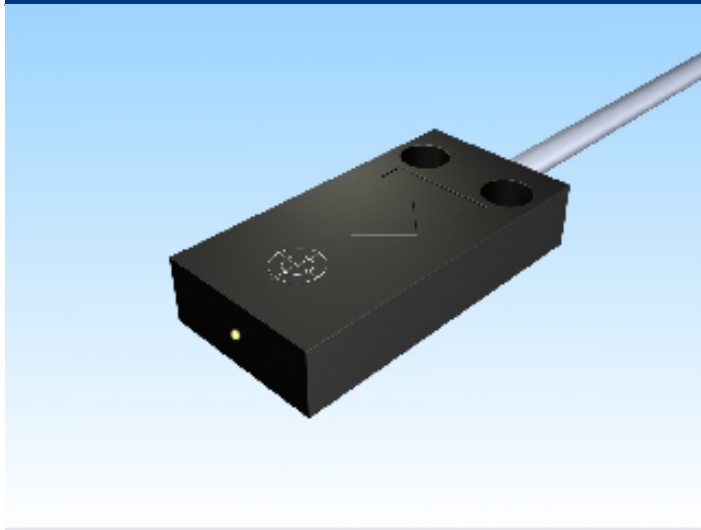





[Artikel Webseite anzeigen](#)

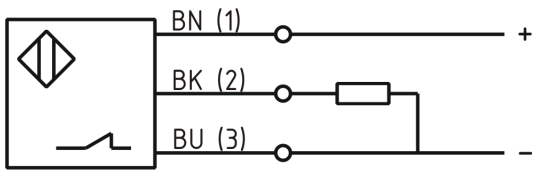
**Produktbeschreibung**

**Akustiksensord**



Name	KA1-Q25KB-DPÖ
Artikelnummer	08340001010
Einbau	 nichtbündig
Schaltart	 Öffner
Signalart	DC PNP
Anschluss	 Kabel

Anschlussschema



Maße (in mm)	Q 25 x 10 x 50
Gewicht	70

**Technische Daten**

Betriebsspannung	10 - 30 V DC
Restwelligkeit Betriebsspannung	≤ 10 %
Spannungsabfall	1,5 V
Leerlaufstrom	≤ 10 mA
Betriebstemperatur	-25 ° C bis 85 ° C
Temperaturdrift	≤ 10 %
Empfindlichkeit einstellbar	ja - Poti

Kurzschlussfest	ja
Überlastschutz	ja
Verpolungsschutz	ja
Schutzart	IP 67
EMV-Beständigkeit	DIN EN 60947-5-2: 2008
Gehäusematerial	PA 6.6
Bemessungsstrom	16 mA
Bemessungsspannung	24 V DC
Kabellänge	2 m
Gebrauchskategorie	DC 13
Kabelmaterial	PVC LIYY grau
Kabelquerschnitt	3x0.34mm <sup>2</sup>
Haltezeit des Ausgangssignals	120 ms
Schwingungsbeanspruchung	gegen Körperschall gedämpft
Frequenzband	500 - 4000 Hz
Ansprechempfindlichkeit	- 44 ± 3 dB (bei 1kHz)
Frequenzband	500 - 4.000 Hz (Maximum bei ca. 2kHz)
FIT / MTTF	797 / 143,16

**Fehler und Änderungen vorbehalten**