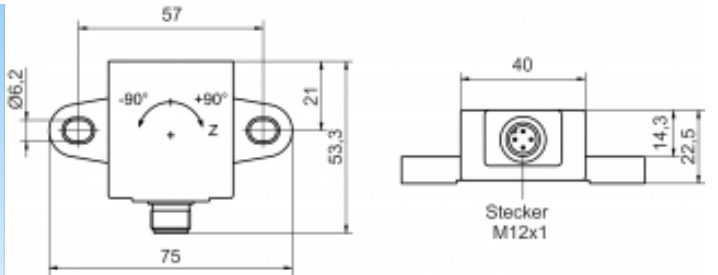
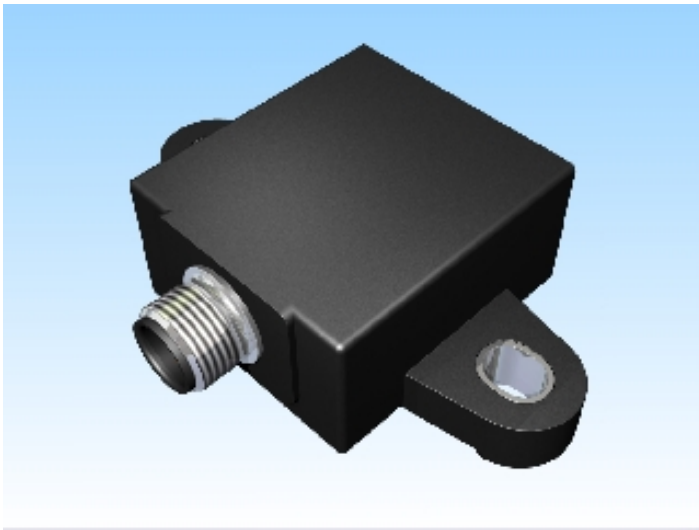


[Artikel Webseite anzeigen](#)



Name	KN90-Q40KN-ANI-V2
Artikelnummer	08330000076
Einbau	 nichtbündig
Schaltart	 analog
Signalart	analog Strom
Anschluss	Stecker M12
Maße (in mm)	Q 53,3 x 22.5 x 75
Besonderheiten	analoger Stromausgang 1 Kanal
Betriebsspannung	9 - 30 V DC
Leerlaufstrom	≤ 16 mA
Grenzfrequenz	2 Hz
Betriebstemperatur	-40 ° C bis 85 ° C
Temperaturdrift	+/- 0,115 °/K
Schaltzustandsanzeige	LED
Ausgang analog	ja 4 ... 20 mA
Realempfindlichkeit	typ. 88,89 µA/°
Ansprechzeit	200 ms
Aufloesung	