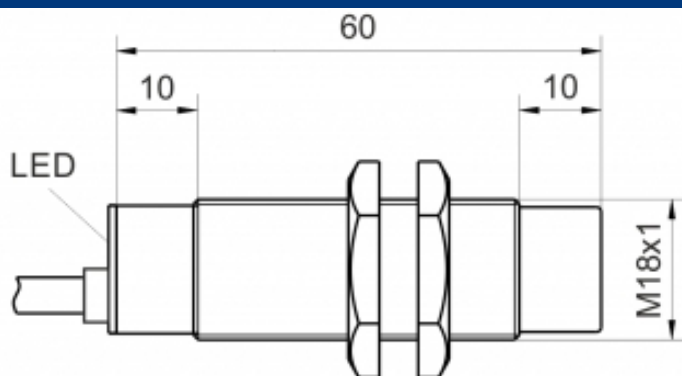
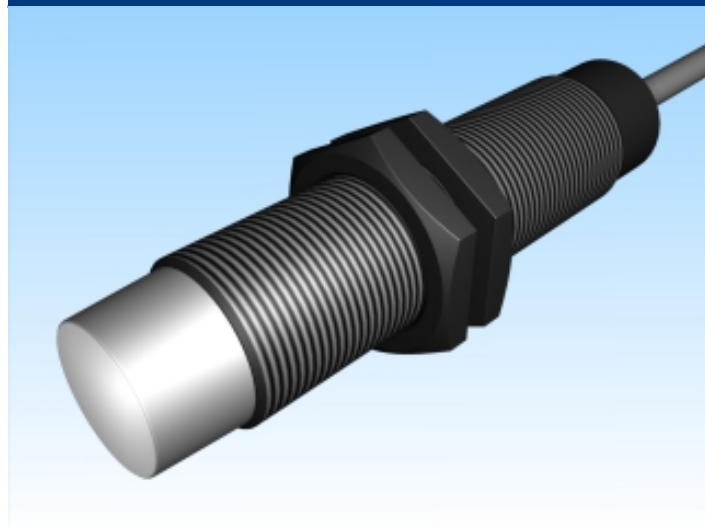





[Artikel Webseite anzeigen](#)

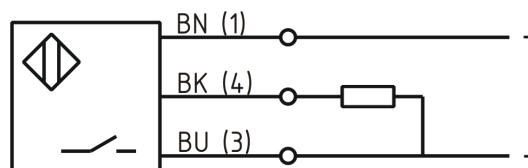
Produktbeschreibung

induktiver Sensor schweißfest



| | |
|---------------|---|
| Name | KJ8-M18MN60-DPS-SF |
| Artikelnummer | 08317645900 |
| Matchcode | 9964-5900 |
| Schaltabstand | 8 mm |
| Einbau |  nichtbündig |
| Schaltart |  Schließer |
| Signalart | DC PNP |
| Anschluss |  Kabel |

Anschlussschema



| | |
|--------------|----------------------|
| Maße (in mm) | Feingewinde M18 x 60 |
|--------------|----------------------|

Technische Daten

| | |
|---------------------------------|--|
| Besonderheiten | resistent gegen Schweißströme bis zu 20 kA im Abstand von 2,5cm zur Leitung unempfindlich gegen magnetische Wechselfelder bis zu 150 mT |
| Betriebsspannung | 10 - 30 V DC |
| Restwelligkeit Betriebsspannung | ≤ 10 % |
| Spannungsabfall | 2,4 V |
| Laststrom max | 200 mA |

| | |
|------------------------------------|------------------------|
| Leerlaufstrom | ≤ 10 mA |
| Reststrom | ≤ 10 µA |
| maximale Schaltfrequenz | 15 Hz |
| Hysterese | ≤ 15 % |
| Betriebstemperatur | -25 ° C bis 75 ° C |
| Temperaturdrift | ≤ 10 % |
| Reproduzierbarkeit | ≤ 10 % |
| Schaltzustandsanzeige | LED |
| Ansprechzeit | 300 ms |
| Kurzschlussfest | ja |
| Überlastschutz | ja |
| Verpolungsschutz | ja |
| Schutzart | IP67 |
| EMV-Beständigkeit | DIN EN 60947-5-2:2008 |
| Gehäusematerial | Messing vernickelt |
| Frontkappe/Endkappe | PCB |
| Kabellänge | 2 m |
| Gebrauchskategorie | DC 13 |
| Kabelmaterial | PVC LIYY grau (grey) |
| Nennspannung | 24 V DC |
| Kabelquerschnitt | 3x0.34 mm ² |
| FIT / MTTF nach SIEMENS-Norm 29500 | 121,06 / 943y |

Fehler und Änderungen vorbehalten