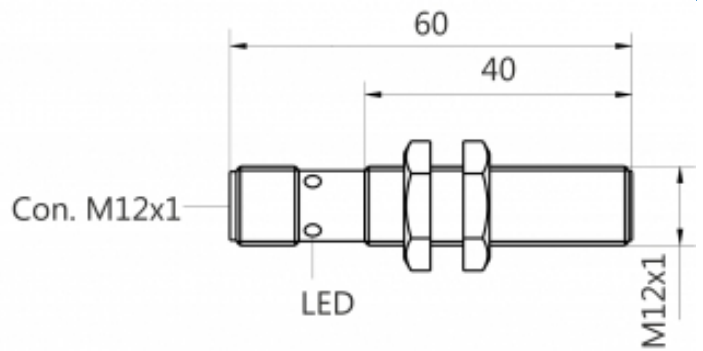
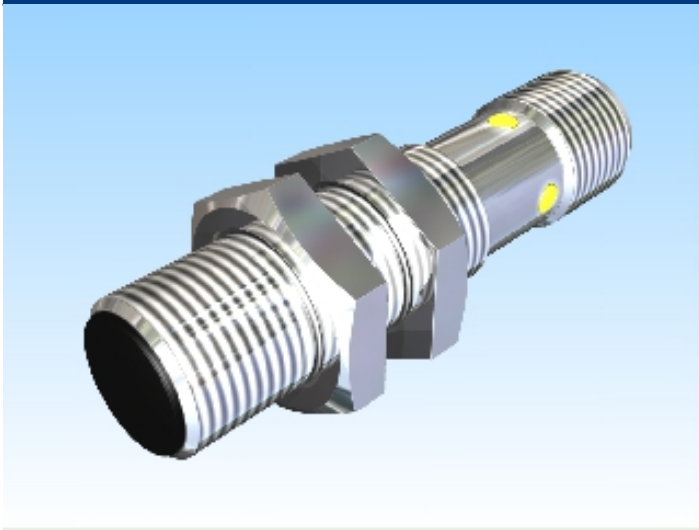


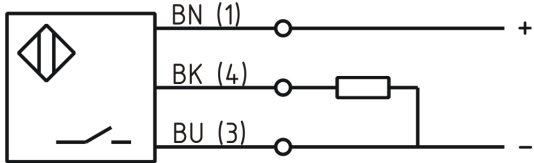


[Artikel Webseite anzeigen](#)

Produktbeschreibung

induktiver Sensor temperaturfest



| | |
|-----------------|---|
| Name | KJ2-M12MB60-DPS-V2-T |
| Artikelnummer | 08317626065 |
| Matchcode | 9962-6065 |
| Schaltabstand | 2 mm |
| Einbau |  bündig |
| Schaltart |  - Schließer |
| Signalart | DC PNP |
| Anschluss | Stecker M12 |
| Anschlussschema |  |

| | |
|--------------|----------------------|
| Maße (in mm) | Feingewinde M12 x 60 |
|--------------|----------------------|

Technische Daten

| | |
|---------------------------------|--------------------------|
| Besonderheiten | temperaturfest bis 100°C |
| Betriebsspannung | 10 - 30 V DC |
| Restwelligkeit Betriebsspannung | ≤ 10 % |
| Spannungsabfall | 2,4 V |
| Laststrom max | 200 mA |
| Leerlaufstrom | ≤ 10 mA |
| Reststrom | ≤ 10 µA |
| maximale Schaltfrequenz | 1000 Hz |
| Hysterese | ≤ 15 % |

| | |
|------------------------------------|-----------------------|
| Betriebstemperatur | -40 ° C bis 100 ° C |
| Temperaturdrift | ≤ 10 % |
| Reproduzierbarkeit | ≤ 10 % |
| Schaltzustandsanzeige | LED |
| Ansprechzeit | 300 ms |
| Kurzschlussfest | ja |
| Überlastschutz | ja |
| Verpolungsschutz | ja |
| Schutzart | IP67 |
| EMV-Beständigkeit | DIN EN 60947-5-2:2008 |
| Frontkappe/Endkappe | PCB |
| Gebrauchskategorie | DC 13 |
| Kontaktmaterial | CuSn |
| Material Kontaktoberfläche | NiAu |
| Material Kontaktträger | PA 6 |
| Nennspannung | 24 V DC |
| Anschlussdetails | Stecker M12 4polig |
| FIT / MTTF nach SIEMENS-Norm 29500 | 77,65 / 1470y |

Fehler und Änderungen vorbehalten