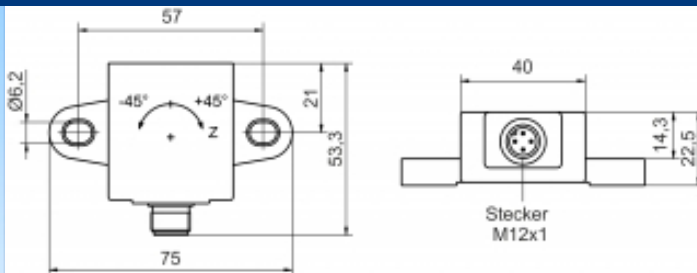
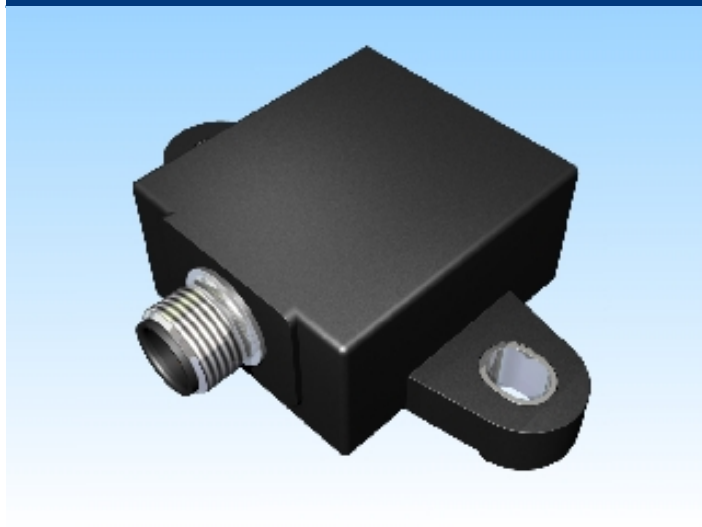




[Artikel Webseite anzeigen](#)

**Produktbeschreibung**

**Neigungssensor**



Name	KN45-Q40KN-ANU-V2
Artikelnummer	08330000075
Einbau	 nichtbündig
Schaltart	 analog
Signalart	analog Spannung
Anschluss	Stecker M12
Maße (in mm)	Q 53,3 x 22.5 x 75

**Technische Daten**

Besonderheiten	Analogausgang Spannung 1 Kanal
Betriebsspannung	10 - 30 V DC
Laststrom max	20 mA
Leerlaufstrom	≤ 14 mA
Grenzfrequenz	2 Hz
Betriebstemperatur	-40 ° C bis 85 ° C
Temperaturdrift	+/- 0,115 °/K
Schaltzustandsanzeige	LED
Ausgang analog	ja 1 ... 9 Volt
Realempfindlichkeit	typ. 88,89 mV/°
Ansprechzeit	200 ms
Auflösung	typ. = 450 Ohm
FIT / MTTF nach SIEMENS 29500	315,4 / 362y

**Fehler und Änderungen vorbehalten**