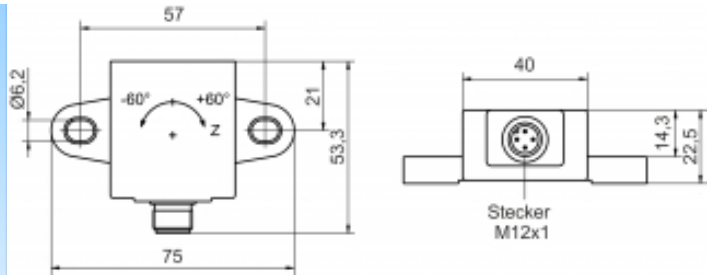
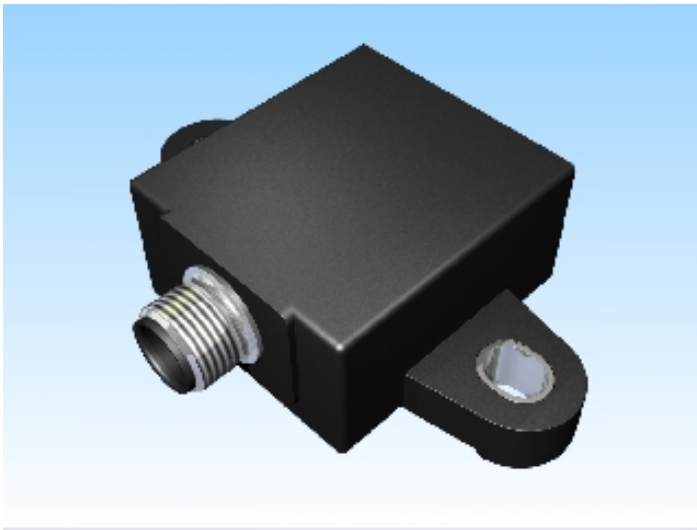




[Artikel Webseite anzeigen](#)



Name	KN60-Q40KN-ANI-V2
Artikelnummer	08330000080
Schaltabstand	60
Einbau	 nichtbündig
Schaltart	 analog
Signalart	analog Strom
Anschluss	Stecker M12
Maße (in mm)	Q 53,3 x 22.5 x 75
Besonderheiten	Analoger Stromausgang
Betriebsspannung	1 Kanal
Restwelligkeit Betriebsspannung	9 - 30 V DC
Laststrom max	≤ 10 %
Leerlaufstrom	40 mA
Grenzfrequenz	≤ 16 mA
Betriebstemperatur	2 Hz
Temperaturdrift	-40 ° C bis 85 ° C
Schaltzustandsanzeige	+/- 0,012 °/K
Ausgang analog	LED
Realempfindlichkeit	ja4 ... 20 mA
Ansprechzeit	typ. 133,3 µA
Auflösung	200 ms