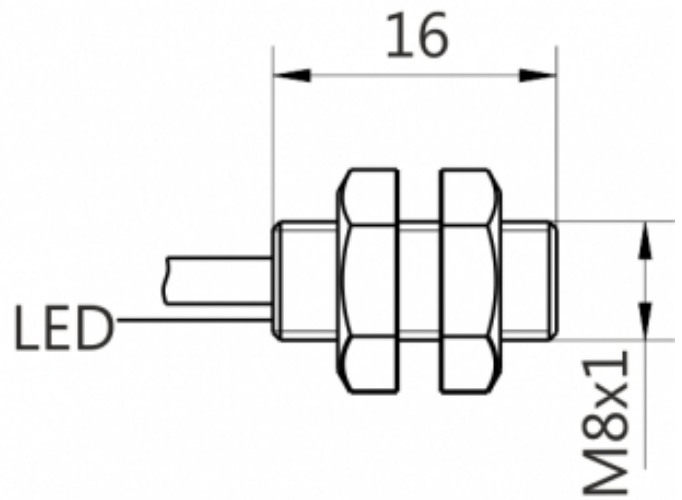
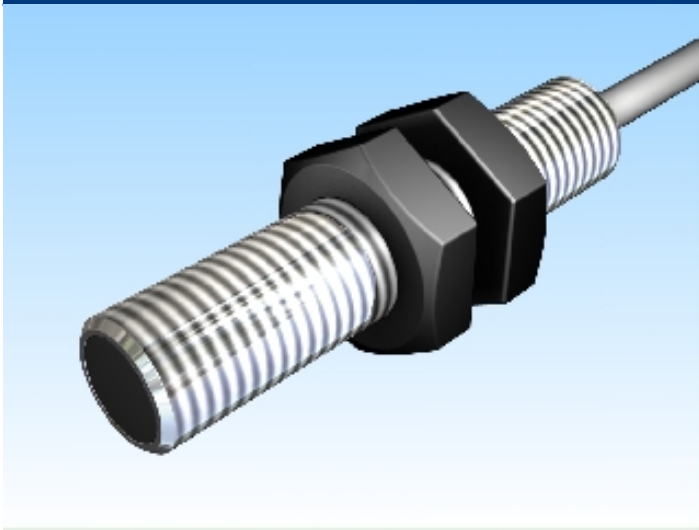





[Artikel Webseite anzeigen](#)

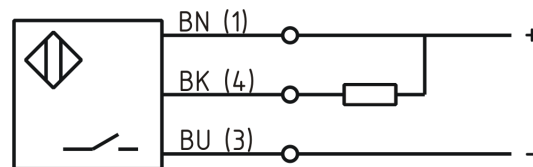
Produktbeschreibung

induktiver Sensor DC



Name	KJ1,5-M8EB16-DNS
Artikelnummer	08313080153
Schaltabstand	1,5 mm
Einbau	 bündig
Schaltart	 Schließer
Signalart	DC NPN
Anschluss	 Kabel

Anschlussschema



Maße (in mm)	M8x1 x 16
--------------	-----------

Technische Daten

Betriebsspannung	10 - 30 VDC
Restwelligkeit Betriebsspannung	≤ 10 %
Spannungsabfall	2,4 V
Laststrom max	200 mA
Leerlaufstrom	≤ 10 mA
Reststrom	≤ 10 µA
maximale Schaltfrequenz	2000 Hz
Hysterese	≤ 15 %
Betriebstemperatur	-25 ° C bis 70 ° C

Temperaturdrift	≤ 10 %
Reproduzierbarkeit	≤ 5 %
Schaltzustandsanzeige	LED
Kurzschlussfest	ja
Überlastschutz	ja
Verpolungsschutz	ja
Schutzart	IP67
EMV-Beständigkeit	DIN EN 60947-5-2:2008
Gehäusematerial	Edelstahl V2A
Frontkappe/Endkappe	PBT
Kabellänge	2 m
Gebrauchskategorie	DC13
Kabelmaterial	PVC
Kabelquerschnitt	3x0.14 mm ²
Anschlussdetails	2m PVC 3x0,14mm ²
Material Frontkappe	Pocan KU 2-7503/1 + Batch RAL 9004
FIT / MTTF	60,51 / 1887y

Fehler und Änderungen vorbehalten