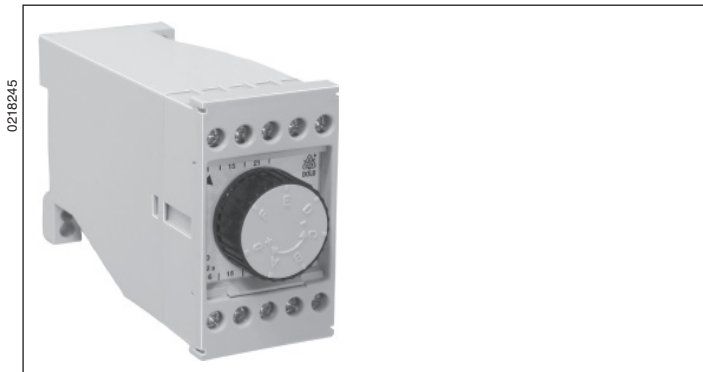


MINITIMER

Zeitrelais, ansprechverzögert AA 7512



0218245

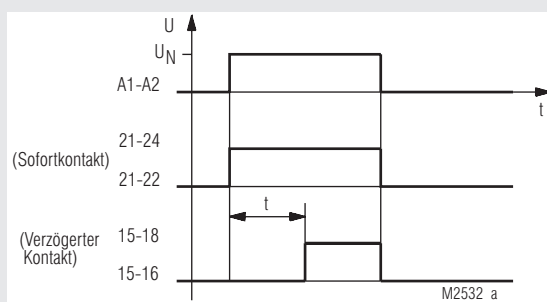
Ihr Vorteil

- Unempfindlich gegen elektromagnetische Einflüsse durch pneumatisches Zeitglied

Merkmale

- Nach IEC/EN 61 812-1
- Verzögerung bis 180 s
- Wiederholgenauigkeit $< \pm 5 \%$
- 1 Wechsler verzögert, 1 Wechsler unverzögert
- 45 mm Baubreite

Funktionsdiagramm



Zulassungen und Kennzeichen



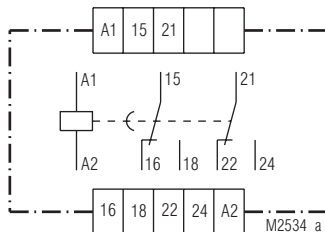
Anwendungen

Zeitabhängige Steuerungen

Aufbau und Wirkungsweise

Beim ansprechverzögerten Zeitrelais AA 7512 wird die Verzögerung durch einen Faltenbalg bewirkt, der durch ein Magnetsystem zusammengepresst wird. Über ein einstellbares Regulierungssystem wird die Zeit für die Ausdehnung des Faltenbalges bestimmt, der seinerseits den Nutzkontakt betätigt.

Schaltbild



AA 7512.32

Anschlussklemmen

Klemmenbezeichnung	Signalbeschreibung
A1	L / +
A2	N / -
15, 16, 18	Wechslerkontakte verzögert
21, 22, 24	Wechslerkontakte unverzögert

Hinweis

Der Montageabstand bei der DC-Ausführung darf nicht kleiner als 8 mm sein.

Technische Daten

Zeitkreis

Zeitbereiche:	0,2 ... 30 s	0,2 ... 180 s
Zeiteinstellung:	stufenlos	
Wiederholgenauigkeit:	$\leq \pm 5\%$ vom Bereichendwert	
Mindesteinschaltzeit:	25 ms	
Temperatureinfluss:	0,5 % / K	
	Streu- und Temperaturfehler können sich in ungünstigen Fällen addieren.	

Eingang

Nennspannung U_N:	AC 24, 42, 110, 127, 230, 240 V 50 oder 60 Hz	
Spannungsbereich:	AC 0,85 ... 1,1 U_N DC 0,8 ... 1,1 U_N	
Nennverbrauch:	Ausgangsstellung	Wirkstellung
	22 VA	7 VA
	5,5 W	5,5 W
Nennfrequenz:	50 Hz	

Ausgang

Kontaktbestückung

AA 7512.32:	1 Wechsler unverzögert
	1 Wechsler verzögert

Kontaktwerkstoff:

AgNi

Bemessungsbetriebsspannung:

AC 250 V

Ansprechzeit der Kontakte:

< 50 ms

Rückfallzeit der Kontakte:

< 25 ms

Thermischer Strom I_{th} :

4 A

Nennausschaltvermögen

AC 110 V AC 230 V

cos ϕ 1 ... 0,7: 2 A 2 A

cos ϕ 0,4: 1 A 1 A

DC 110 V DC 220 V

ohmsch: 0,25 A 0,25 A

induktiv: 0,03 A 0,02 A

Elektrische Lebensdauer:

1,2 x 10⁶ Schaltspiele

1500 Schaltungen/h

bei 30 % des Schaltvermögens

0,8 x 10⁶ Schaltspiele

1000 Schaltungen/h

bei 50 % des Schaltvermögens

0,3 x 10⁶ Schaltspiele

500 Schaltungen/h

bei 100 % des Schaltvermögens

1500 Schaltungen / h

Zulässige Schalthäufigkeit:

Kurzschlussfestigkeit

max. Schmelzsicherung: 2 A gG / gL IEC/EN 60 947-5-1

Mechanische Lebensdauer:

> 3 x 10⁶ Schaltspiele

Allgemeine Daten

Nennbetriebsart:	Dauerbetrieb	
Temperaturbereich:		
Betrieb:	- 10 ... + 55 °C	
Lagerung:	- 10 ... + 55 °C	
Betriebshöhe:	< 2000 m	
Luft- und Kriechstrecken		
Bemessungsstoßspannung / Verschmutzungsgrad:	4 kV / 2	IEC 60 664-1
EMV		
Statische Entladung (ESD):	8 kV (Luftentladung)	IEC/EN 61 000-4-2
HF-Einstrahlung:	10 V/m	IEC/EN 61 000-4-3
Schnelle Transienten:	2 kV	IEC/EN 61 000-4-4
Stoßspannungen (Surge) zwischen		
Versorgungsleitungen:	1 kV	IEC/EN 61 000-4-5
zwischen Leitung und Erde:	2 kV	IEC/EN 61 000-4-5
HF-leitungsgeführt:	10 V	IEC/EN 61 000-4-6
Funkentstörung:	Grenzwert Klasse B	EN 55 011
Schutzart		
Gehäuse:	IP 40	IEC/EN 60 529
Klemmen:	IP 10	IEC/EN 60 529

Technische Daten

Gehäuse:	Thermoplast mit V0-Verhalten nach UL Subj. 94
Rüttelfestigkeit:	Amplitude 0,35 mm IEC/EN 60 068-2-6 Frequenz: 10 ... 55 Hz
Klimafestigkeit:	Das Gerät darf nur in trockenen Räumen, in geschlossenen Schaltschränken oder Schaltkästen verwendet werden.
Klemmenanordnung:	DIN 46 199-5
Klemmenbezeichnung:	EN 50 005
Leiteranschluss:	2 x 2,5 mm ² massiv oder 2 x 1,5 mm ² Litze mit Hülse DIN 46 228-1/-2/-3/-4
Leiterbefestigung:	Flachklemmen mit selbstabhebender Anschlussscheibe IEC/EN 60 999-1
Anzugsdrehmoment:	0,8 Nm
Schnellbefestigung:	Hutschiene IEC/EN 60 715
Nettogewicht:	
AC:	270 g
DC:	310 g

Geräteabmessungen

Breite x Höhe x Tiefe:	45 x 77 x 124 mm
-------------------------------	------------------

Standardtype

AA 7512.32 AC 230 V 50 Hz	0,2 ... 30 s
Artikelnummer:	0009429
• Ausgang:	1 Wechsler unverzögert
• 1 Wechsler verzögert	
• Nennspannung U_N :	AC 230 V
• Zeitbereich:	0,2 ... 30 s
• Baubreite:	45 mm

Variante

AA 7512.32/001:	DC-Ausführung, wahlweise für: DC 12, 24, 42, 48, 110, 220 V, DC 12 ... 220 V
-----------------	--

Bestellbeispiel für Variante

AA 7512	.32	/001	DC 24 V	180 s	
					Zeitbereichendwert
					Nennspannung
					Variante, bei Bedarf
					Kontaktbestückung
					Gerätetyp